

ΕΝΤΟΜΟΚΤΟΝΟ-ΑΚΑΡΕΟΚΤΟΝΟ

# ERADICOAT<sup>®</sup> MAX

Η Σύγχρονη Επιλογή **ενάντια**  
σε **Έντομα και Ακάρια**



# ERADICOAT<sup>®</sup> MAX

## Ταυτότητα

Το ERADICOAT<sup>®</sup> MAX SL είναι εντομοκτόνο και ακαρεοκτόνο επαφής με ευρύ φάσμα δράσης ενάντια **κυρίως των αλευρωδών και ακάρεων σε καλλιέργειες υπαίθρου και θερμοκηπίου.**

Περιέχει τη δραστική ουσία **maltodextrin (47,6% β/ο)**, η οποία είναι πολυμερές της γλυκόζης από την υδρόλυση του αμύλου.

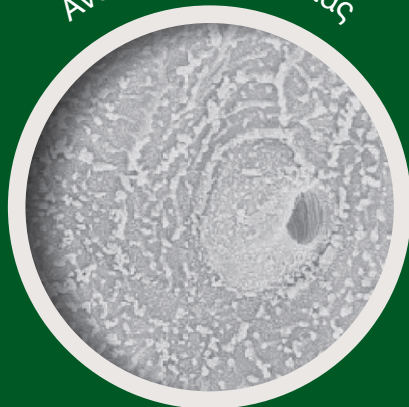
## Τρόπος Δράσης

1

Το ERADICOAT<sup>®</sup> MAX SL δρα εναντίον των εντόμων - ακάρεων στόχων με **δύο μηχανικούς τρόπους:**

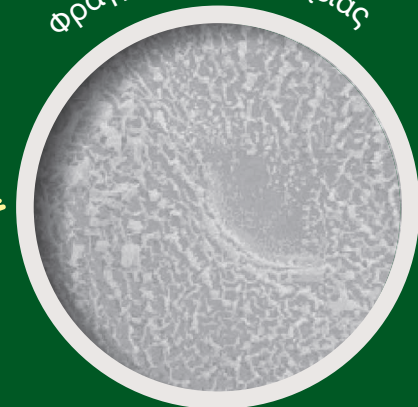
**Παρεμποδίζοντας την αναπνοή προκαλώντας τους ασφυξία**

Ανοιχτή οπή τραχείας



Πριν την εφαρμογή

Φραγμένη οπή τραχείας



Μετά την εφαρμογή  
Ασφυξία - παρεμπόδιση αναπνοής

2

**Ακινητοποιώντας τους στην επιφάνεια των φύλλων**



Πεδίο Εφαρμογής	Στόχος	Δόσεις σκευάσματος			Τρόπος και χρόνος εφαρμογής	Αριθμός εφαρμογών ανά καλλιεργητική περίοδο
		Λίτρα/στρ. (max)	Λίτρα/100 λίτρα ψεκ. υγρού	Όγκος ψεκ. υγρού λίτρα / στρέμμα		
<b>Καλλιεργείες θερμοκηπίου (Θ)*</b>	<b>Αλευρώδεις</b> ( <i>Trialeurodes vaporariorum</i> , <i>Bemisia tabaci</i> ), <b>Τετράνυχος</b> ( <i>Tetranychus urticae</i> )	6	2	20-300	Ψεκασμοί φυλλώματος με την εμφάνιση των προσβολών κατά τη διάρκεια όλης της καλλιεργητικής περιόδου.	20 ανά 3 ημέρες
<b>Εσπεριδοειδή:</b> Πορτοκαλιά (και Περγαμόντα, Νερατζιά), Λεμονιά (και Κιτρολέμονα), Μανταρινιά (και Κλημεντίνες), Γκρέιπφρουτ (και Φράπα), Λάιμ (πράσινο Λεμόνι).	<b>Τετράνυχος</b> ( <i>Tetranychus urticae</i> , <i>Panonychus citri</i> ), <b>Κοκκοειδή</b> ( <i>Planococcus sp.</i> , <i>Icerya purchasi</i> , <i>Delottococcus aberia</i> )	4,5	1-1,5	100-300	Ψεκασμοί φυλλώματος με την εμφάνιση των προσβολών από το τέλος της άνθησης έως τη συγκομιδή. BBCH 69-89	5 ανά 5 ημέρες
<b>Αχλαδιά</b>	<b>Ψύλλα αχλαδιάς</b> ( <i>Cacopsylla pyri</i> )	3	1,5-2	100-150	Ψεκασμοί φυλλώματος με την εμφάνιση των προσβολών από το τέλος της άνθησης έως τη συγκομιδή. BBCH 69-89	5 ανά 5 ημέρες
<b>Αμπέλι</b> (επιτραπέζιες ποικιλίες)	<b>Κοκκοειδή</b> ( <i>Planococcus ficus</i> , <i>Planococcus citri</i> )	2,25	1-1,5	50-150	Ψεκασμοί φυλλώματος με την εμφάνιση των προσβολών από το τέλος της άνθησης έως τη συγκομιδή. BBCH 69-89	5 ανά 5 ημέρες
<b>Αμπέλι</b> (επιτραπέζιες και οινοποιήσιμες ποικιλίες)	<b>Ακάρεια - Eryophiidae</b> ( <i>Calepitrimerus vitis</i> , <i>Colomerus sp.</i> , <i>Colomerus vitis</i> )	2,25	1-1,5	50-150	Ψεκασμοί φυλλώματος με την εμφάνιση των προσβολών από την έναρξη διόγκωσης των οφθαλμών έως την εμφάνιση των ταξιανθιών. BBCH 01-53	5 ανά 5 ημέρες
<b>Μαρούλια και σαλατικά (Υ):</b> Μαρούλι (Υ), Ρόκα (Υ), Κόκκινο σινάπι (Υ), Κάρδαμο (Υ), Γαιοκάρδαμο (Υ), Σπανάκι (Υ), Σέσκουλα/ φύλλα τεύτλων (Υ), Σκαρόλες (πικρίδα)/πλατύφυλλα αντίδια (Υ)	<b>Αφίδες</b> ( <i>Nasonovia ribisnigri</i> , <i>Aphis fabae</i> , <i>Macrosiphum euphorbiae</i> )	3	1,5-2	20-150	Ψεκασμοί φυλλώματος με την εμφάνιση των προσβολών κατά τη διάρκεια όλης της καλλιεργητικής περιόδου. BBCH 00-89	5 ανά 3 ημέρες
<b>Φράουλα (Υ)</b>	<b>Τετράνυχος</b> ( <i>Tetranychus urticae</i> )	3	1,5-2	20-150	Ψεκασμοί φυλλώματος με την εμφάνιση των προσβολών κατά τη διάρκεια όλης της καλλιεργητικής περιόδου. BBCH 00-89	5 ανά 3 ημέρες
<b>Σολανώδη (Υ):</b> Τομάτα (Υ), Μελιτζάνα (Υ), Πιπεριά (Υ)	<b>Τετράνυχος</b> ( <i>Tetranychus urticae</i> ), <b>Αλευρώδεις</b> ( <i>Bemisia tabaci</i> , <i>Trialeurodes vaporariorum</i> )	3	1,5-2	20-150	Ψεκασμοί φυλλώματος με την εμφάνιση των προσβολών κατά τη διάρκεια όλης της καλλιεργητικής περιόδου. BBCH 00-89	5 ανά 3 ημέρες

Πεδίο Εφαρμογής	Στόχος	Δόσεις σκευάσματος			Τρόπος και χρόνος εφαρμογής	Αριθμός εφαρμογών ανά καλλιεργητική περίοδο
		Λίτρα/στρ. (max)	Λίτρα/100 λίτρα ψεκ. υγρού	Όγκος ψεκ. υγρού λίτρα / στρέμμα		
<b>Κολοκυνθοειδή (Υ) (εδώδιμος φλοιός):</b> Αγγούρι (Υ), Αγγουράκι (Υ), Κολοκύθι (Υ)	<b>Αλευρώδεις</b> ( <i>Bemisia tabaci</i> , <i>Trialeurodes vaporariorum</i> )	3	1,5-2	20-150	Ψεκασμοί φυλλώματος με την εμφάνιση των προσβολών κατά τη διάρκεια όλης της καλλιεργητικής περιόδου. BBCH 00-89	5 ανά 3 ημέρες
<b>Κολοκυνθοειδή (Υ) (μη εδώδιμος φλοιός):</b> Πεπόνι (Υ), Καρπούζι (Υ), Κολοκύθα (Υ)	<b>Αφίδες</b> ( <i>Aphis gossypii</i> , <i>Myzus persicae</i> ), <b>Τετράνυχος</b> ( <i>Tetranychus urticae</i> ), <b>Αλευρώδεις</b> ( <i>Bemisia tabaci</i> , <i>Trialeurodes vaporariorum</i> )	3	1,5-2	20-150	Ψεκασμοί φυλλώματος με την εμφάνιση των προσβολών κατά τη διάρκεια όλης της καλλιεργητικής περιόδου. BBCH 00-89	5 ανά 3 ημέρες
<b>Ακρόδρυα:</b> Αμυδαλιά, Καρυδιά, Φουντουκιά, Φιστικιά	<b>Κοκκοειδή</b> ( <i>Planococcus sp.</i> , <i>Icerya purchasi</i> , <i>Delottococcus aberia</i> )	4,5	1-1,5	100-300	Ψεκασμοί φυλλώματος με την εμφάνιση των προσβολών από το τέλος της άνθησης έως τη συγκομιδή. BBCH 69-89	5 ανά 3 ημέρες
<b>Μπανάνα, Αβοκάντο, Μάνγκο, Παπάγια, Ανανάς</b>	<b>Κοκκοειδή</b> ( <i>Planococcus sp.</i> , <i>Icerya purchasi</i> , <i>Delottococcus aberia</i> )	4,5	1-1,5	100-300	Ψεκασμοί φυλλώματος με την εμφάνιση των προσβολών από το τέλος της άνθησης έως τη συγκομιδή. BBCH 69-89	5 ανά 3 ημέρες

**Παρατηρήσεις:** **1. Στο θερμοκήπιο** εφαρμόζεται με δοσολογία 2%, δηλαδή με δόση 20 κ.εκ. σκευάσματος ανά 1 λίτρο νερού. **2. Στις καλλιέργειες θερμοκηπίου:** χρήση μόνο σε θερμοκήπια κλειστού τύπου (που παρέχουν πλήρη κάλυψη μέχρι το επίπεδο του εδάφους). Κατά τη διάρκεια της εφαρμογής σε θερμοκήπια και μέχρι το στέγνωμα των φύλλων, να παραμένουν κλειστά όλες οι πόρτες και τα παράθυρα. **3. Στις καλλιέργειες υπαίθρου:** Μαρούλια και άλλα σαλατικά, Σολανώδη, Φράουλα και Κολοκυνθοειδή εφαρμόζεται με δοσολογία 15-20 κ.εκ. σκευάσματος ανά 1 λίτρο νερού.



<b>*Καλλιέργειες θερμοκηπίου (Θ):</b>
<b>Σολανώδη:</b> Τομάτα, Μελιτζάνα, Πιπεριά, Πιπεριά Chilli, Πεπίνι, Πατάτα
<b>Κολοκυνθοειδή:</b> Αγγούρι, Κολοκύθι, Πεπόνι, Καρπούζι, Κολοκύθα
<b>Κραμβοειδή:</b> Λάχανο Λευκό, Λάχανο Κόκκινο, Λάχανο Savoy, Λαχανάκια Βρυξελλών, Κουνουπίδι, Μπρόκολο, Λάχανο Κινέζικο, Λάχανο Σγουρό /Λαχανίδα
<b>Φυλλώδη Λαχανικά:</b> Αντίδια, Αντράκλα, Βλήτο, Γαιοκάρδαμο, Κάρδαμο, Καυκαλήθρα, Λάπαθο, Λυκοτρίβολο, Μαρούλι, Μαρούλι κατσαρό, Νεροκάρδαμο, Ραδίκι, Ραδίκι witloof, Ρόκα, Σινάπι Κόκκινο, Σκαρόλες, Σπανάκι, Σταμαναγκάθι
<b>Ψυχανθή / Όσπρια:</b> Κουκιά, Ρεβίθια, Φακές, Φασόλια με & χωρίς λοβό (Χλωρά, Κόκκινα, Λίμα), Μπιζέλια με & χωρίς λοβό, Βίκος, Λαθούρι, Λούπινα, Αμπελοφάσουλα, Αραχίδα
<b>Βολβώδη Λαχανικά:</b> Κρεμμύδι Ξηρό, Κρεμμύδι φρέσκο, Σκόρδο, Πράσο, Σχοινόπρασο, Ασκαλώνιο, Ραπανάκι, Καρότο
<b>Αρωματικά &amp; Φαρμακευτικά φυτά:</b> Άνηθος, Αρώνια, Βασιλικός, Γιασεμί, Γλυκάνισος, Δυόσμος, Δάφνη, Δενδρολίβανο, Δίκταμο, Εστραγκόν, Θυμάρι, Κάππαρη, Κόλιανδρος, Κύμινο, Λεβάντα, Μαϊντανός, Μάραθος, Μαντζουράνα, Μελισσόχορτο, Μέντα, Ρίγανη, Σάλβια, Σέλινο, Σχοινόπρασο, Ύσσωπος, Φασκόμηλο, Χαμομήλι
<b>Καλλωπιστικά:</b> Αζαλέα, Αλεξανδρινό, Αφρικανική Βιολέτα, Γαρυφαλιά, Γλαδίολος / Γυψοφιλή, Ζέρμπερα, Κυκλάμινα, Μπιγόνια, Ντάλια, Ορτανσία, Πελαργόνιο, Πριμούλα, Τουλίπα, Τριανταφυλλιά, Σαμπούκος, Χρυσάνθεμα
<b>Φράουλα</b>
<b>Καπνοσπορεία</b>





# ERADICOAT<sup>®</sup> MAX

Το ERADICOAT<sup>®</sup> MAX, προερχόμενο από 100% φυσικές ουσίες, σέβεται τους κύριους ωφέλιμους οργανισμούς.

## ΑΠΟΤΕΛΕΣΜΑΤΑ ΕΚΛΕΚΤΙΚΟΤΗΤΑΣ ΣΕ ΩΦΕΛΙΜΟΥΣ ΟΡΓΑΝΙΣΜΟΥΣ

Ωφέλιμοι οργανισμοί	Στάδιο ανάπτυξη	IOBC Category* Εφαρμογή παρουσία ωφέλιμου οργανισμού	IOBC Category* Μετά την εφαρμογή όταν τα ψεκαζόμενα φύλλα έχουν στεγνώσει
<i>Amblyseius swirskii</i>	Αβγά	1	1
<i>Amblyseius swirskii</i>	Κινητές μορφές	3	1
<i>Phytoseiulus persimilis</i>	Αβγά	1	1
<i>Phytoseiulus persimilis</i>	Κινητές μορφές	3	1
<i>Orius laevigatus</i>	Αβγά	1	1
<i>Orius laevigatus</i>	Ενήλικα	2	1
<i>Nesidiocoris tenuis</i>	Αβγά	1	1
<i>Nesidiocoris tenuis</i>	Ενήλικα	1	1
<i>Aphidius colemani</i>	Εντός του παρασιτισμένου εντόμου στόχου	1	1
<i>Eretmocerus mundus</i>	Πούμπες	1	1
<i>Anthocoris nemoralis</i>	Ενήλικα	1	1

Μέτρηση εκλεκτικότητας α) με απευθείας εφαρμογή του Eradicoat max παρουσία ωφέλιμων οργανισμών και β) μετά την εφαρμογή με Eradicoat max όταν οι ψεκαζόμενοι φυτικοί ιστοί έχουν στεγνώσει

Κατηγορία	Τοξικότητα	% Θνησιμότητα
1	Μη τοξικό	λιγότερο από 25%
2	Ελαφρώς τοξικό	25%-50%
3	Μέτρια τοξικό	50%-75%
4	Τοξικό	περισσότερο από 75%


\*IOBC: International Organisation for Biological Control



# ERADICOAT<sup>®</sup> MAX

## ΠΛΕΟΝΕΚΤΗΜΑΤΑ

- Μεγάλο φάσμα δράσης.
- Άμεση δράση ενάντια σε έντομα – ακάρεα στόχους.
- Μπορεί να χρησιμοποιηθεί ως και την ημέρα της συγκομιδής, PHI: μη εφαρμόσιμο (0 ημέρες).
- Ιδανικό εργαλείο για χρήση σε Προγράμματα Ολοκληρωμένης Διαχείρισης και Προγράμματα Διαχείρισης Ανθεκτικότητας.
- Επιτρέπεται η χρήση του στη Βιολογική Γεωργική Παραγωγή σύμφωνα με τον Εκτελεστικό Κανονισμό (ΕΕ) 2021/1165.
- Σέβεται τους κύριους ωφέλιμους οργανισμούς.
- Εξαιρείται υπολειμμάτων.

	<b>ERADICOAT<sup>®</sup> MAX SL</b>
Αριθμός Άδειας Διάθεσης στην Αγορά (ΑΑΔΑ):	14726 / 23.10.2019
Δραστικές ουσίες:	Maltodextrin 47,6% β/ο
Μορφή σκευάσματος:	Πυκνό Διάλυμα (SL)
	<b>ΚΙΝΔΥΝΟΣ</b> - Μπορεί να προκαλέσει αλλεργική δερματική αντίδραση. - Προκαλεί σοβαρή οφθαλμική βλάβη. - Για να αποφύγετε τους κινδύνους για την ανθρώπινη υγεία και το περιβάλλον, ακολουθήστε τις οδηγίες χρήσης.
<b>ΠΡΟΟΡΙΖΕΤΑΙ ΜΟΝΟ ΓΙΑ ΕΠΑΓΓΕΛΜΑΤΙΕΣ ΧΡΗΣΤΕΣ</b> Τα φυτοπροστατευτικά προϊόντα να χρησιμοποιούνται με ασφαλή τρόπο. Να διαβάζετε πάντα την ετικέτα και τις πληροφορίες σχετικά με το προϊόν πριν από τη χρήση, καθώς και τις προειδοποιητικές φράσεις και σύμβολα. Τηλ. Κέντρου Δηλητηριάσεων: 210 7793777	

ΙΟΥΛΙΟΣ 2022



Κάτοχος της άδειας: Certis Europe B.V., Ολλανδία

Υπεύθυνος για την τελική διάθεση στην αγορά: **K&N ΕΥΘΥΜΙΑΔΗΣ Μ. ΑΒΕΕ**  
Κεντρικά Γραφεία Θεσσαλονίκης: Βιομηχανική Περιοχή Θεσσαλονίκης, Τ.Θ. 48, Τ.Κ. 570 22 Σίνδος, Θεσσαλονίκη  
Τηλ. 2310 568656, Φαξ. 2310 798423, E-mail: info@efthymiadis.gr  
Διεύθυνση Νοτίου Ελλάδος: 1ο χλμ Ολυμπιακού Σκοπευτηρίου, Τ.Θ. 13, Τ.Κ. 190 03, Μαρκόπουλο Αττικής  
Τηλ. 22990 63830/63840, Φαξ. 22990 63346, E-mail: infoathens@efthymiadis.gr

Καθαριερχούμε αξία  
Δημιουργούμε φυτοπροστασία

www.efthymiadis.gr



K&N Efthymiadis